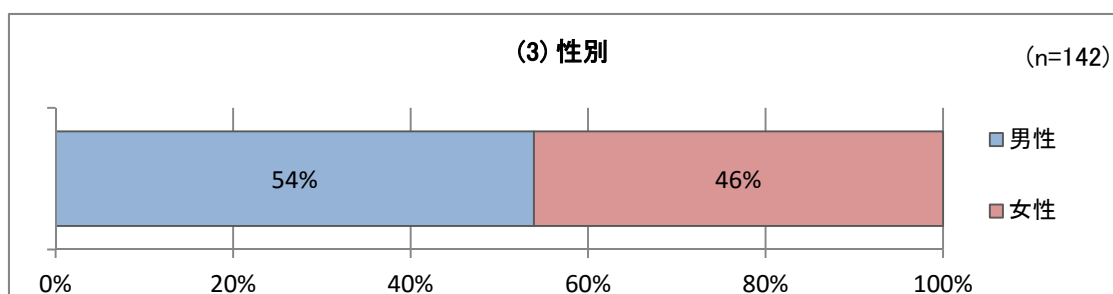
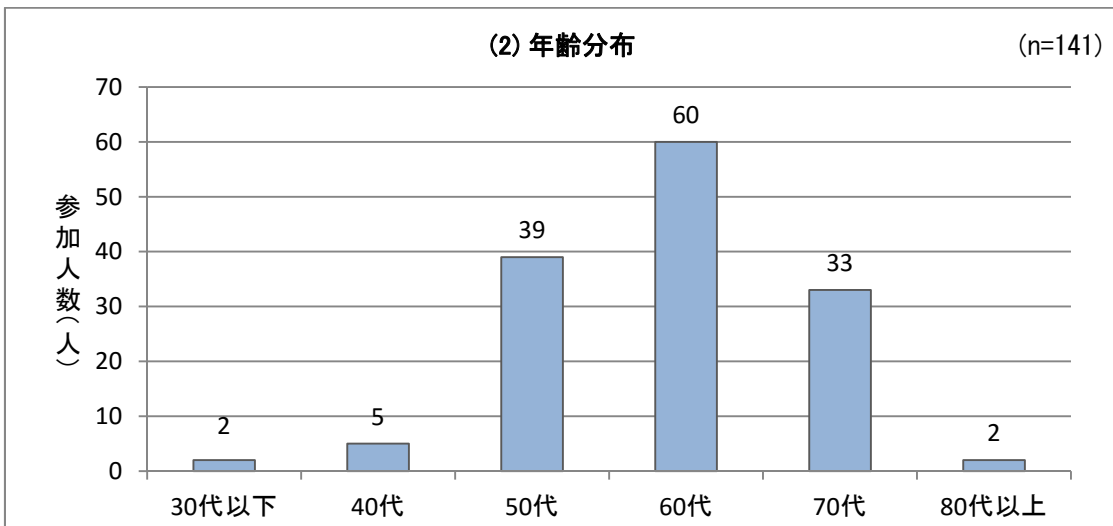
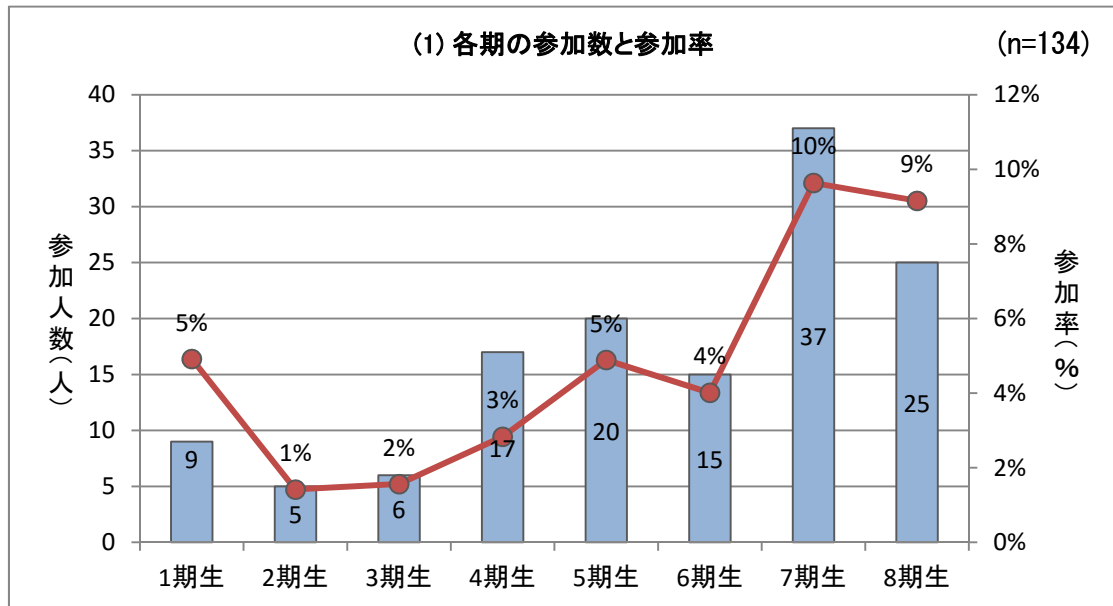


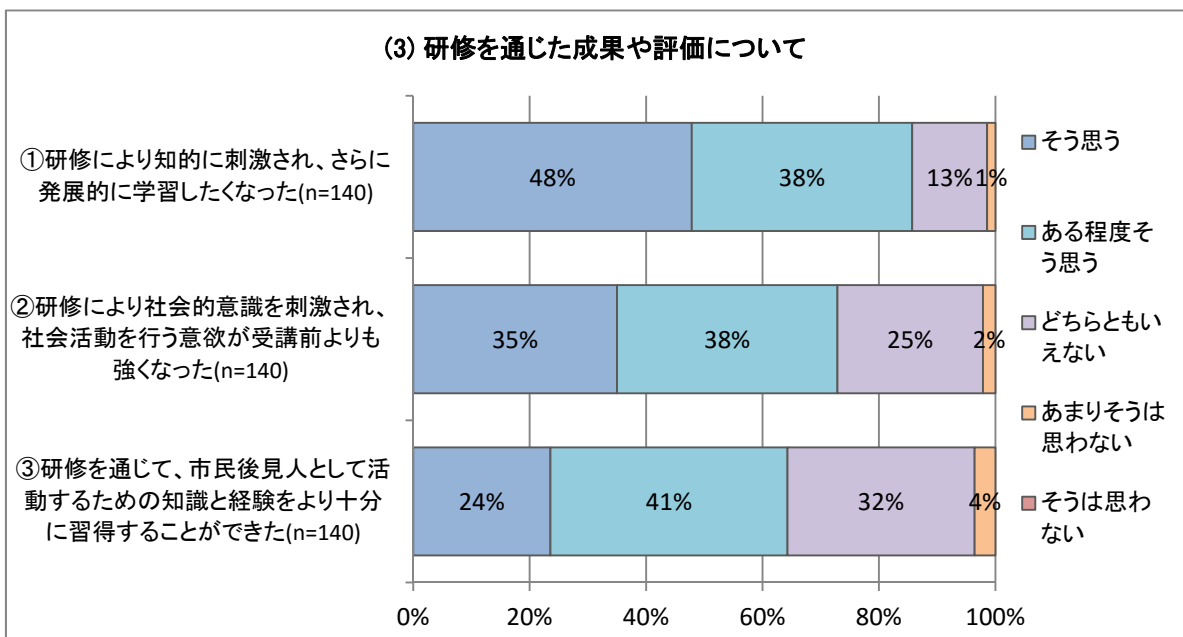
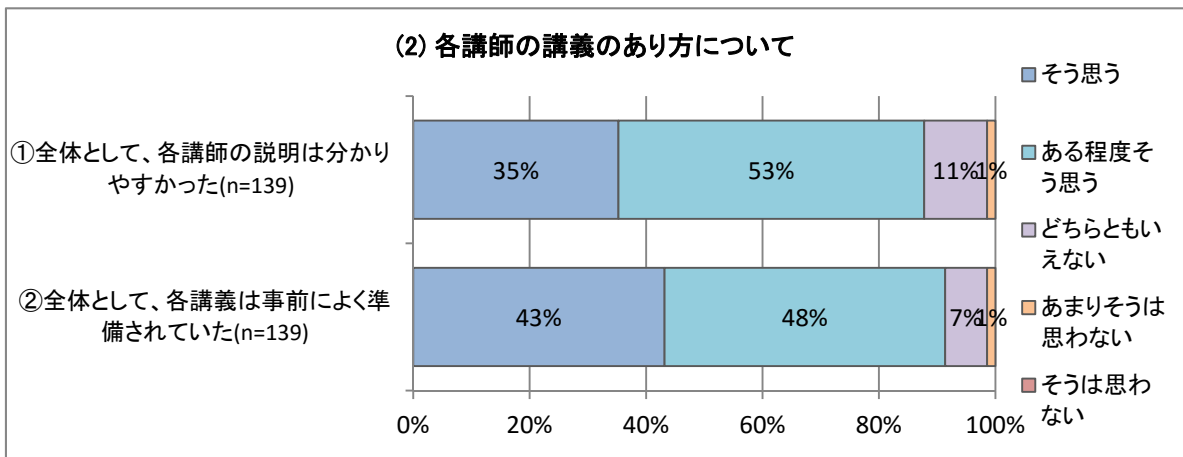
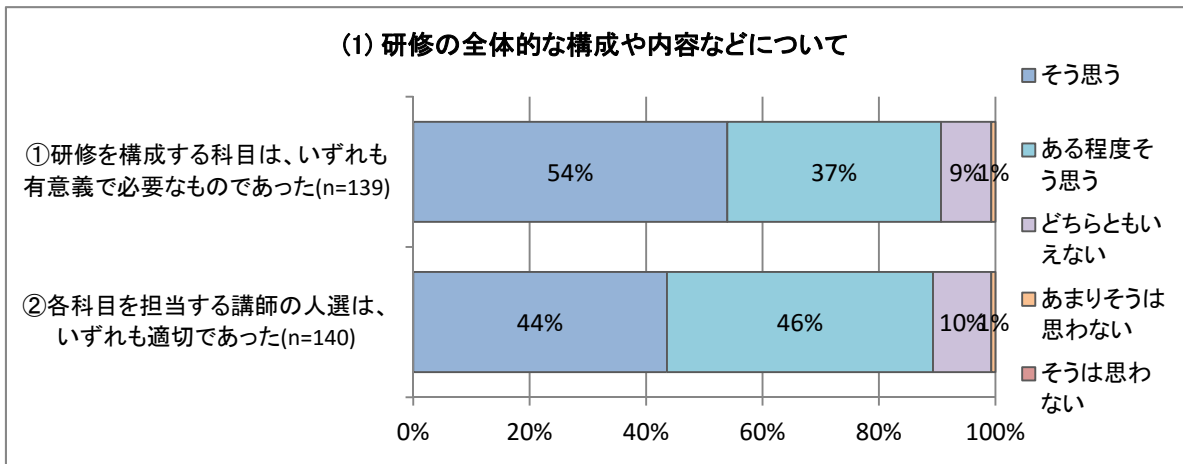
平成 28 年度フォローアップ研修 アンケート結果

- ・アンケート実施日：2016年7月16、17日（研修実施日）
- ・アンケート対象者：フォローアップ研修受講生207名
- ・有効回答数：142
- ・回答率：69%

1. 受講生の属性等について

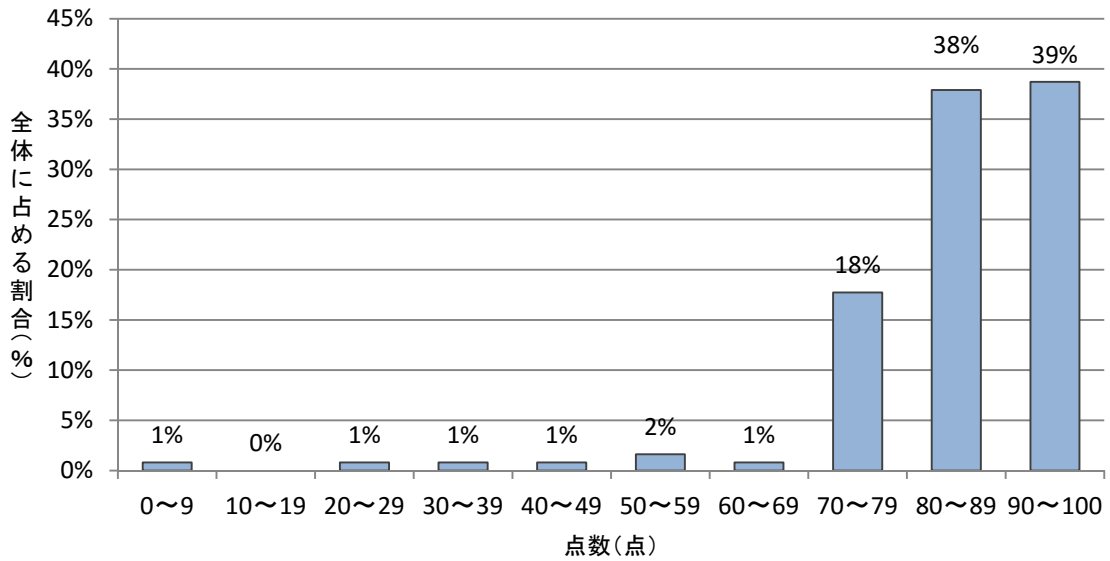


2. 研修に対する評価



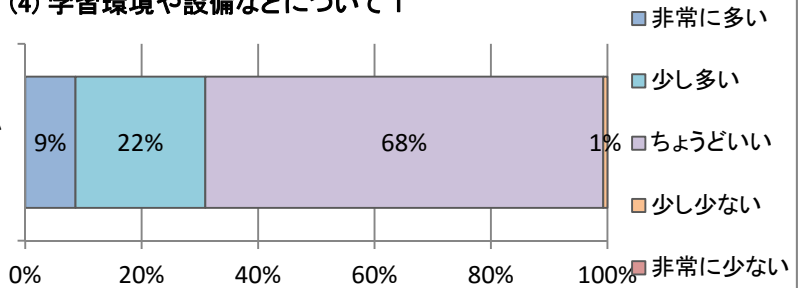
(3)-④ 全体として研修の内容を評価すると、100点満点で何点になりますか。

(平均: 81.5点)



(4) 学習環境や設備などについて 1

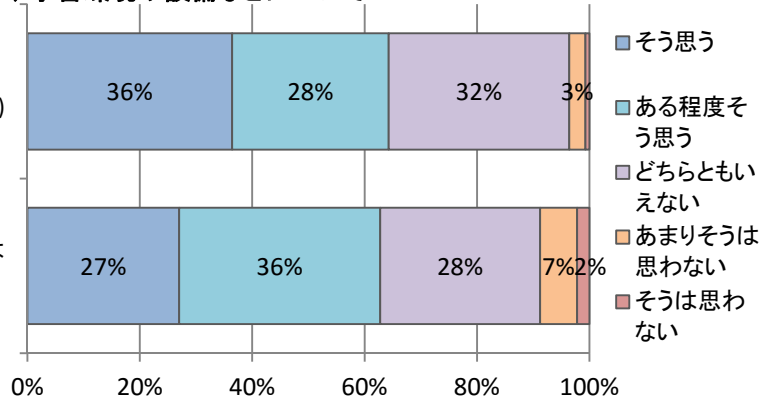
①受講生の人数は適切でしたか
(n=139)



(4) 学習環境や設備などについて 2

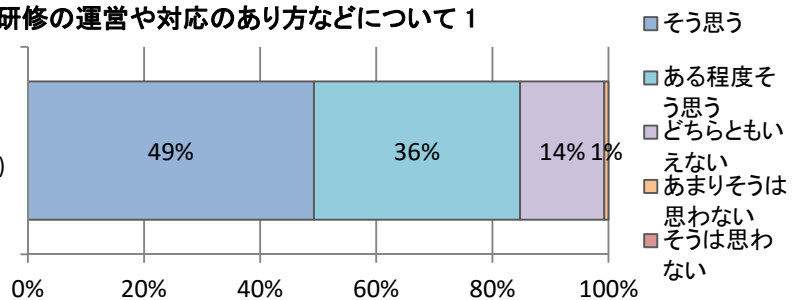
②研修の日程等(講義の開催日、講義の時間など)は適切であった(n=140)

③教室等の設備や学習環境等は適切であった(n=138)



(5) 研修の運営や対応のあり方などについて 1

全体として、研修の(事務局による)運営は適切に行われていた(n=138)



(5) 研修の運営や対応のあり方などについて 2

②研修の受講料は適切な金額でしたか(n=138)

